



Hallo liebe SpielerInnen, TrainerInnen und Zuschauer,

wir, d.h. die Mannschaften und Trainer des Höchster THC, wollen Sie bereits vorab über die **Corona-Regelungen** zu der Durchführung von **Sportveranstaltungen** in den von uns angemieteten Sporthallen informieren.

Unten aufgeführt sind allgemeine Hinweise zu Corona-Richtlinien in der Sporthalle sowie Hinweise für SportlerInnen und TrainerInnen. Im Anhang finden Sie Bilder zur Wegeführung im Saalbau BiKuZ und in der IGS West sowie die ausgehängten Plakate mit Corona-Hinweisen.

Allgemeine Hinweise:

- Maskenpflicht

In den Vorräumen zu der Halle, der Tribüne sowie in den Umkleiden ist das Tragen einer medizinischen **Maske** oder einer FFP2-Maske **obligatorisch**.

- Teilnahme nach 2G⁺-Regelung¹

Wir führen die Sportveranstaltungen nach der **2G⁺-Regelung** durch. D.h. Sie müssen zusätzlich zu Ihrem Genesenen- oder Impfnachweis einen Negativ-Nachweis (Antigen-Schnelltest, max. 24h alt oder PCR-Test, max. 48h alt) einer offiziellen Teststelle, bei Aufforderung vorzeigen. Andernfalls werden Sie von uns gebeten die Sporthalle zu verlassen.

- Dokumentation der Veranstaltungsteilnahme mit der Corona Warn-App

Ihre **Anwesenheit** bei der Veranstaltung wird mit der **Corona Warn-App** dokumentiert. Bitte halten Sie daher ein Smartphone bereit, damit Sie den ausgehängten QR-Code zur Teilnahme an der Veranstaltung einscannen können. Es werden ebenfalls Teilnehmerlisten ausgelegt.

- Beachtung der Aushänge und der Wegeführung

Wir sind seitens der Richtlinien der Hallenvermietung (Saalbau GmbH) dazu verpflichtet, dass wir **Corona-Hinweise** aushängen und eine geordnete **Wegeführung** in dem Gebäude gewährleisten. Wir bitten Sie daher, die ausgehängten Corona-Hinweise zu **beachten** und sich an die Wegeführung zu halten.

- Konsum von Speisen und Getränken

Bitte **konsumieren** Sie nur **abgepackte Speisen und Getränke**. Sollte von der ausrichtenden Mannschaft ein Verpflegungsstand aufgebaut werden, erhalten Sie auch dort ebenfalls nur abgepackte Speisen und Getränke.

- Markierungen auf der Zuschauertribüne

¹ Bitte beachten Sie, dass Zugangsbeschränkungen zur Halle durch aktuelle Corona-Richtlinien des Landes Hessen Änderungen vorbehalten sind.

Bitte beachten Sie, dass von der Hallenvermietung einige Tribünenplätze mit Absperrband markiert sein können. Bitte entfernen Sie dieses nicht und halten Sie **Mindestabstände** zu anderen Personen auf der Tribüne ein.

Hinweise für SportlerInnen und TrainerInnen

- Krankheitssymptome

Wenn Sie vor Spielbeginn **Krankheitssymptome** (Halsschmerzen, Husten, Schluckbeschwerden, ...) aufweisen sollten, **nehmen** Sie bitte auf **keinen Fall** am **Spielbetrieb teil!**

- Anzahl Personen in einer Umkleidekabine (Saalbau BiKuZ)

Die **Anzahl der Personen**, die sich zur gleichen Zeit in einer **Umkleidekabine** aufhalten dürfen, ist durch die Saalbau Vermietung auf **sechs Personen** beschränkt. Sie finden den entsprechenden Hinweis auch auf **Hinweisschildern** in der Sporthalle. Bitte halten Sie sich an die Obergrenze der Personenanzahl.

- Nutzung der Umkleidekabinen und Duschen (Saalbau BiKuZ)

Die **Nutzung** der **Umkleidekabinen** und **Duschen** ist **nur gestattet**, wenn vor und nach der Nutzung mit einem tensidhaltigen **Reinigungsmittel** über Umkleidebänke und -oberflächen gewischt wird. Das tensidhaltige Reinigungsmittel sowie einen Wischlappen erhalten Sie von der ausrichtenden Mannschaft.

Die TrainerInnen achten bitte sorgsam auf die Einhaltung dieser Maßnahme!

- Abstände auf Spielerbänken

Mindestabstände sind auch auf den Spielerbänken einzuhalten. Es stehen genug Bänke bereit, damit alle Spieler mit einem ausreichenden Abstand zueinander auf den Bänken Platz finden können.

- Lüften der Innenräume

Auf das regelmäßige **Durchlüften** der Sporthalle ist zu achten.

- Dokumentation Teilnahme an Sportveranstaltung

Die Teilnahme von SpielerInnen, TrainerInnen, BetreuerInnen u.w. ist auf dem **elektronischen Spielberichtsbogen** in jedem Fall zu vermerken.

Werden Sie kurz nach der Durchführung der Veranstaltung positiv auf das Corona-Virus getestet, bitten wir Sie uns umgehend zu informieren!

Wir danken Ihnen für Ihr Verständnis und wünschen viel Spaß bei der Veranstaltung!

Bleiben Sie gesund!

Mit sportlichen Grüßen

Die Mannschaften und TrainerInnen des Höchster THC

Wegeführung im Saalbau BiKuZ

Adresse: Gebeschusstraße 6-19, 65929 FFM (Eingang über der Tiefgarage)

Sie finden die Bilder zur Beschreibung des Zugangs zur Sporthalle in den Abbildungen 1 und 2. Bitte beachten Sie ausgehängte Hinweise zu aktuellen Corona-Maßnahmen und einer angepassten Wegeführung.



Abbildung 1: Zugang zur Sporthalle. Standpunkt Gebeschusstraße



Abbildung 2: Eingangsbereich der Sporthalle und Zugang zu den Tribünen

In Abbildung 3 sehen Sie den Ein- und Ausgang für Zuschauer zur Tribüne. Sportler gelangen hinter der Treppe zum Eingang in die Umkleidekabinen und in die Sporthalle.



Abbildung 3: Ein- und Ausgang für Zuschauer. Zugang zur Tribüne über die Treppe. Ein- und Ausgang für Sportler hinter der Treppe.

Die Umkleidekabinen im Saalbau BikuZ haben Abspermarkierungen auf den Bänken. Wir bitten Sie daher darum, diese keinesfalls zu entfernen und sich an aufgezeigte Abstände zu halten. Die maximale Personenanzahl in den Umkleidekabinen beträgt sechs Personen.

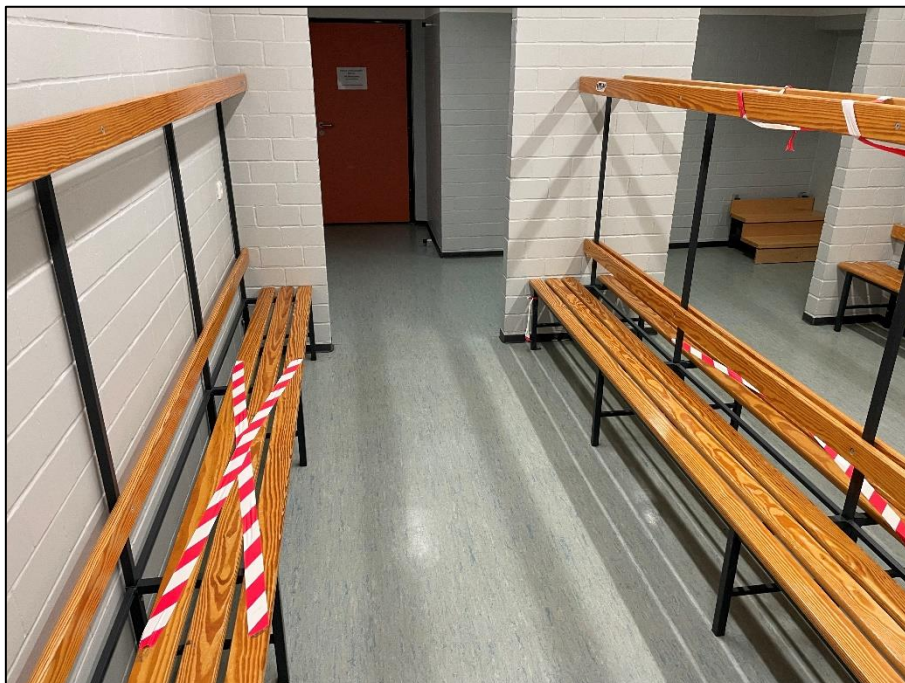


Abbildung 4: Markierungen in den Umkleidekabinen.

Wegeführung in der IGS West

Adresse: Pallestraße 20, 65929 Frankfurt

In den folgenden Abbildungen finden Sie alle nötigen Informationen zur Wegeführung in der IGS West. Bitte beachten Sie diese sowie Hinweisschilder vor Ort.

Die Halle befindet sich hinter dem Schulgebäude der IGS West und ist über den dazugehörigen Parkplatz erreichbar. Die Parkmöglichkeiten auf dem Parkplatz sind begrenzt. Jedoch bieten die umliegenden Straßen ausreichend Parkmöglichkeiten.

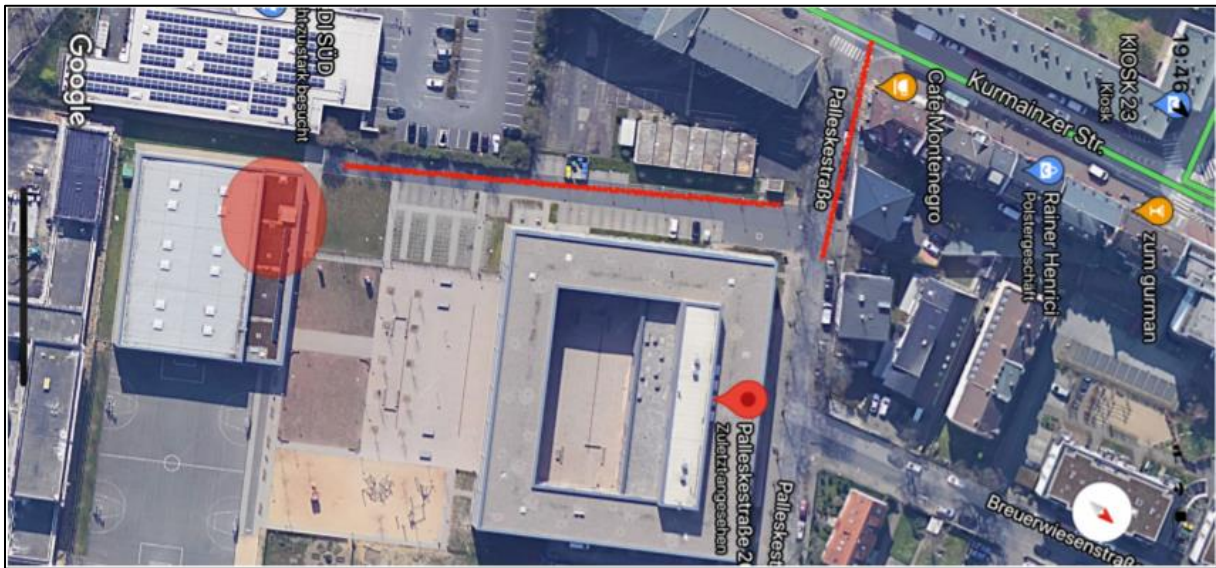


Abbildung 5: Zufahrt zur Halle



Abbildung 6: Eingang zur Halle. Sanitäranlagen sind u.a. Hier im Eingangsbereich. Zugang für Sportler und Zuschauer



Abbildung 7: Treppenaufgang Zuschauer & Sportler

Alle Zuschauer und Sportler müssen nach dem Betreten der Halle rechts die Treppe hoch gehen (Abbildung 7). Oben befinden sich sowohl die Umkleidekabinen für die Teams als auch die Tribüne für die Zuschauer. Die Wegführung folgt dem Einbahnstraßen-Prinzip! Oben angekommen folgen Sie bitte dem Weg bis zu ihrem Platz oder Ihrer Umkleide.

Zugang zur Sporthalle und Ausgang der Halle:

Im ersten OG gehen Sie bitte an den Umkleidekabinen vorbei (Abbildung 8), um durch eine Glastür in das zweite Treppenhaus zu gelangen. Die Treppe führt Sie zurück ins EG. Im EG finden Sie den Zugang zur Sporthalle oder den Ausgang aus der Sporthalle. Auch hier gilt Einbahnstraßen-Prinzip!

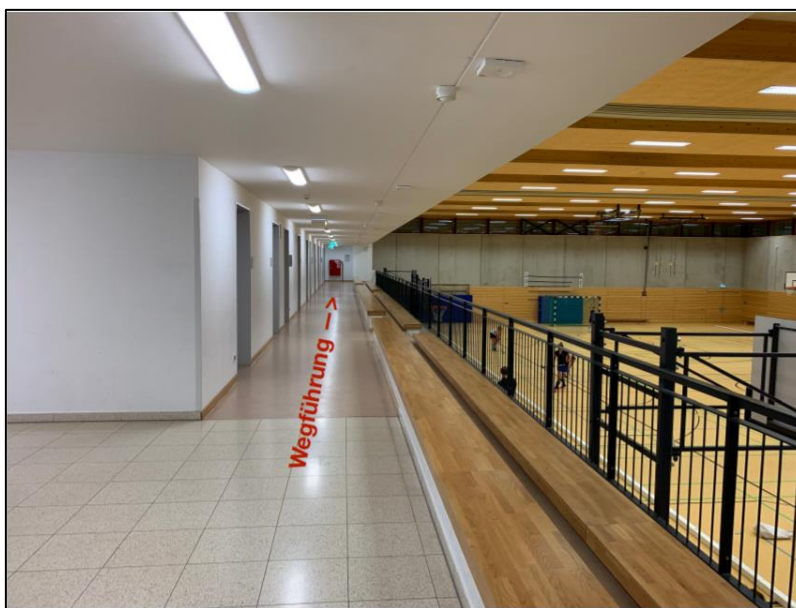


Abbildung 8: 1. OG. Wegführung im Einbahnstraßenverfahren. Zur linken sind die Umkleidekabinen. Am Ende des Ganges befindet sich das zweite Treppenhaus.

Hinweisplakat in der Sporthalle

Coronavirus-Hinweise



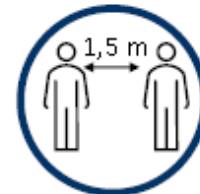
Allgemeine Schutzmaßnahmen



Bitte **Maskenpflicht**
in Innenräumen
beachten!



Bitte **Hände
desinfizieren!**



Bitte **Abstandsregeln**
einhalten!



Bitte **Hände**
regelmäßig **waschen!**



Bitte geordnete
Wegeführung beachten!



Veranstaltung findet nach
2G+-Regelung statt. Bitte
Nachweis bereithalten!



Bitte **registrieren** Sie sich
mit der **Corona Warn-
App!**



Bitte **Versammlungen**
vermeiden!



Bitte **nur abgepackte**
Getränke und Speisen
konsumieren!

Hinweise für Mannschaften und Trainer



Bitte **maximale**
Personenanzahl in
Umkleiden beachten!



Bitte **Umkleiden** mit
Reinigungsmittel reinigen!



Bitte auf **regelmäßiges Lüften** der
Innenräume achten!

Wir danken für Ihr Verständnis!